



# //// FIREWALL TP-LINK

INICIAR >

# Instruções de Navegação

Confira aqui como será a navegação  
e as interações do treinamento:



Voltar



Avançar



Fechar

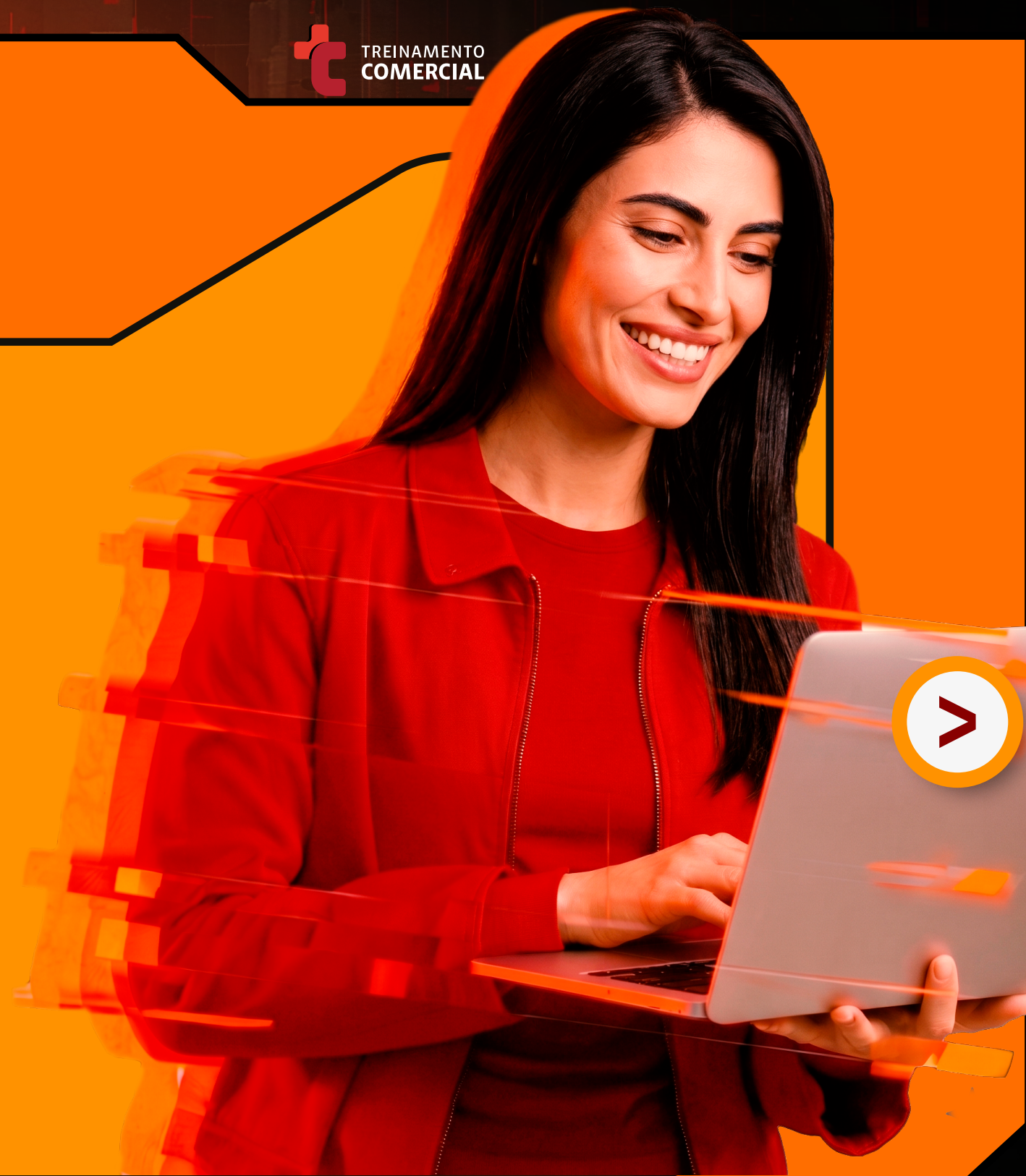
**BOTÃO** >

Elemento Clicável





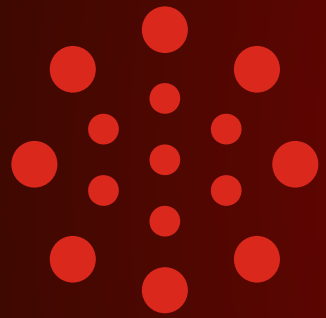
Seja bem-vindo  
ao treinamento  
**//// FIREWALL**



CONNECTIVIDADE

SOLUÇÕES DIGITAIS

PORTFÓLIO  
**PME**

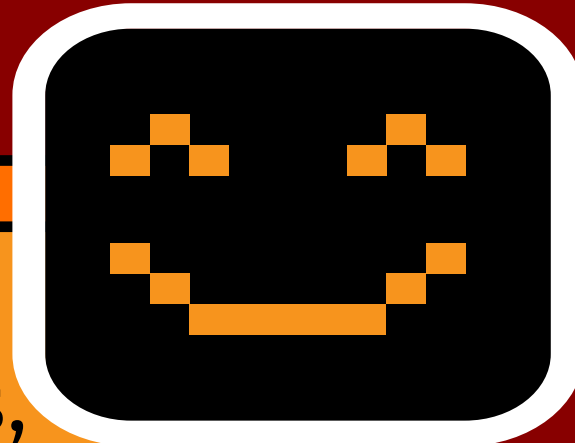




# Segurança

Claro monitor (MDM)  
Proteção Digital (McAfee)  
Microsoft Defender  
Proteção de Dispos. (EDR)  
Firewall gerenciado  
Firewall gerenciado sem fio  
**Firewall gerenciado TP-LINK**  
WAF





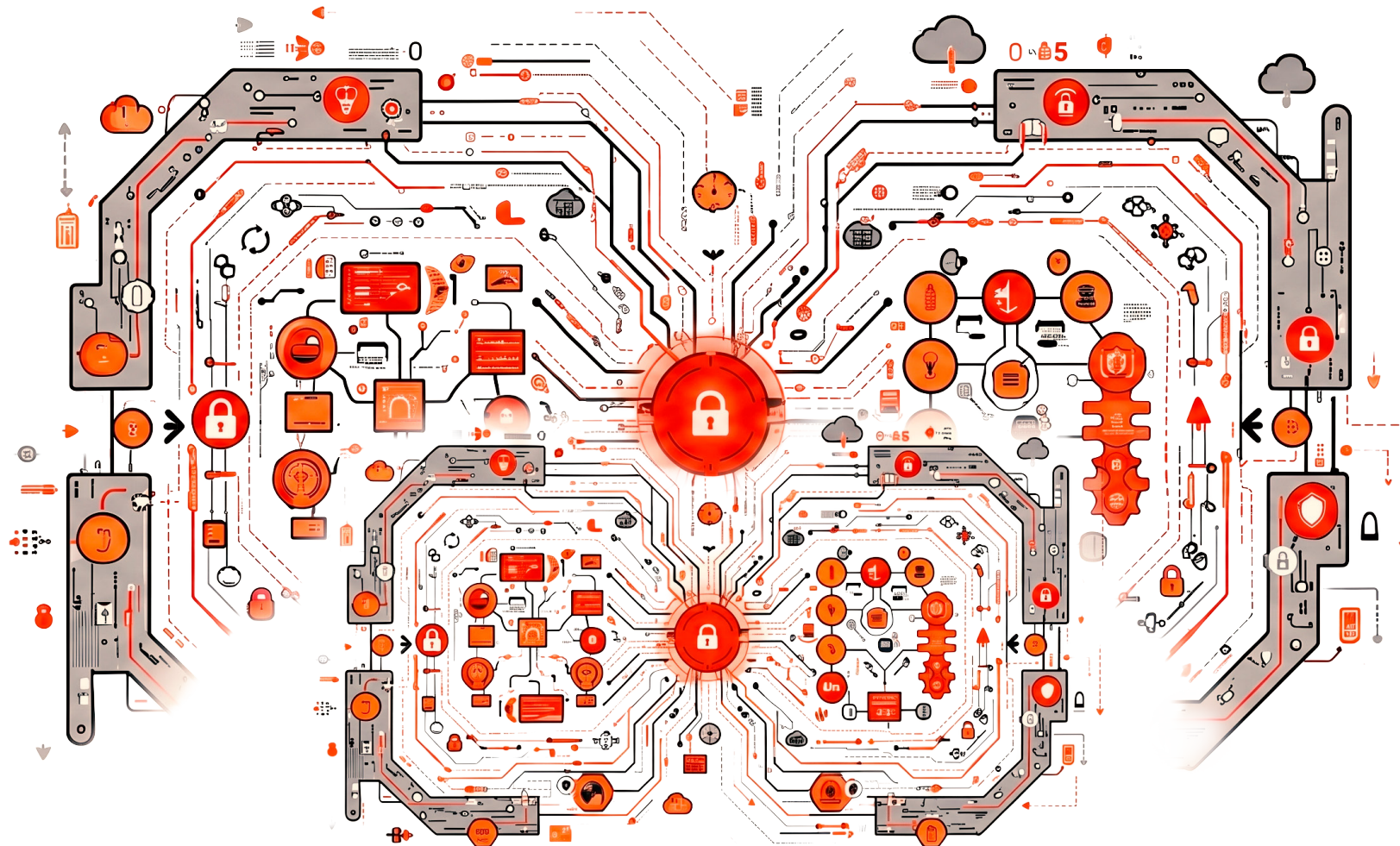
Entre usos indevidos e riscos de ataques cibernéticos, a segurança digital se torna essencial para proteger operações, dados e evitar prejuízos nas empresas.

Antes de entrar na solução tema deste treinamento, vamos conhecer como as soluções de segurança da Claro ajudam a proteger a rede e os dados dos clientes.





# A Fortaleza digital da Claro






# A JORNADA PARA FORTALECER A PROTEÇÃO DA REDE

*A partir de agora, você vai conhecer a nova opção de fabricante do Firewall Gerenciado: TP-Link, que traz recursos avançados de segurança para ampliar a proteção da rede das empresas.*

*Ao longo deste treinamento, você vai descobrir como essa solução se torna uma aliada na defesa digital dos clientes.*





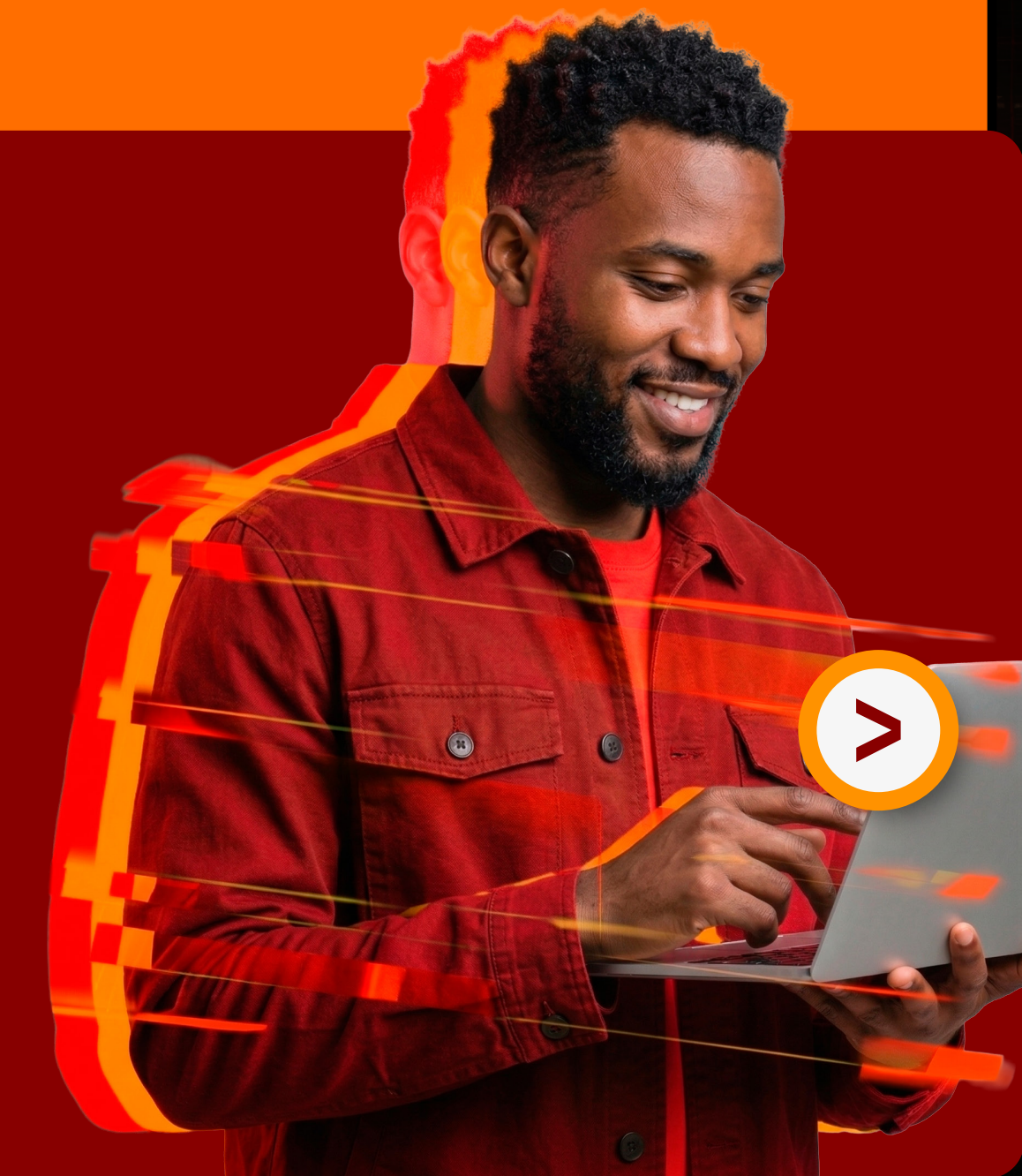
# O QUE VAMOS VER

O QUE É >

COMO FUNCIONA >

COMO VENDER >

0%





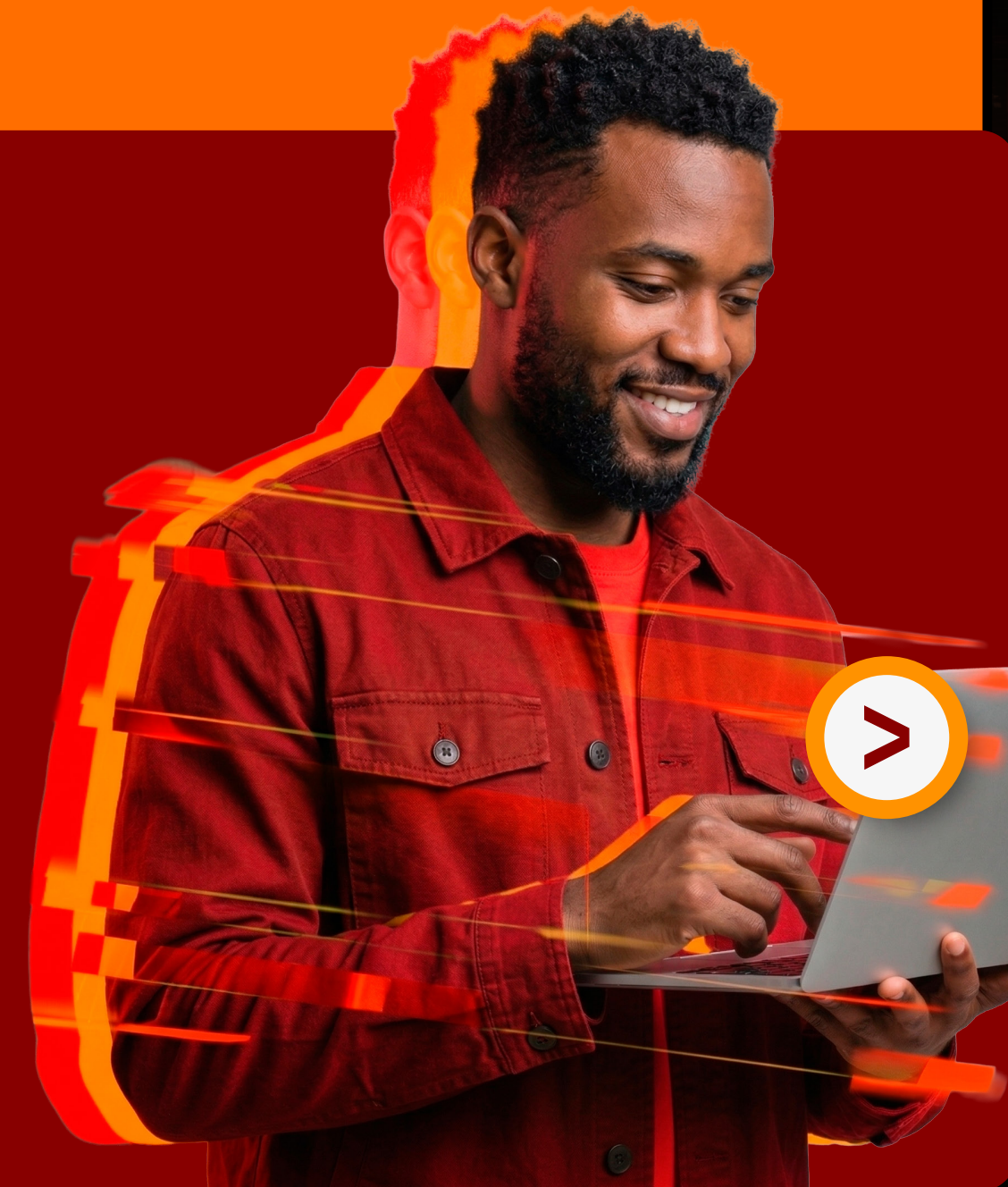
# O QUE VAMOS VER

O QUE É >

COMO FUNCIONA >

COMO VENDER >

0%





## MISSÃO 1: CONHECER O ALIADO NA DEFESA DA REDE

A partir de agora, você terá missões de aprendizado para se tornar um Defensor da Rede.

Nesta primeira missão, você vai conhecer o parceiro que fortalece a solução de Firewall Gerenciado: a TP-Link, um aliado importante para ampliar a proteção das redes dos clientes.

10%



## A ALIANÇA PELA SEGURANÇA DA REDE



0%







A rede de uma empresa  
nunca para...

Todos os dias, milhares de dados entram e saem da rede corporativa.  
Sem proteção adequada, ameaças digitais podem tentar acessar sistemas e informações.

10%



É aqui que entra o Firewall Gerenciado.



Ele monitora o tráfego da rede e bloqueia atividades suspeitas, ajudando a manter a empresa protegida.

10%





Protegendo a entrada da rede contra ameaças.



O firewall detecta e intercepta tentativas de invasão antes que elas atinjam a rede da empresa.

10%





Assim, a empresa ganha mais controle sobre sua rede.



Ele aplica regras de acesso e pode restringir sites de risco ou conteúdos que prejudicam a produtividade.

10%





Para fortalecer ainda mais essa proteção, entra em cena a TP-Link.



A Claro empresas conta com a tecnologia da TP-Link, que oferece firewalls simplificados com integração total da rede, gerenciamento de múltiplos links e segurança de borda escalável.

10%







Com o **Firewall Gerenciado** e a tecnologia da **TP-Link**, a rede da empresa ganha mais proteção, controle e estabilidade para enfrentar as ameaças do mundo digital.

**10%**





# BENEFÍCIOS DO FIREWALL TP-LINK

Clique nos benefícios para saber mais.

**Segurança 24x7** >

Atualizações automáticas >

Redução de custos >

Produtividade >

**Monitoramento  
constante realizado  
pelos especialistas  
do SNOC da  
Claro empresas.**



20%



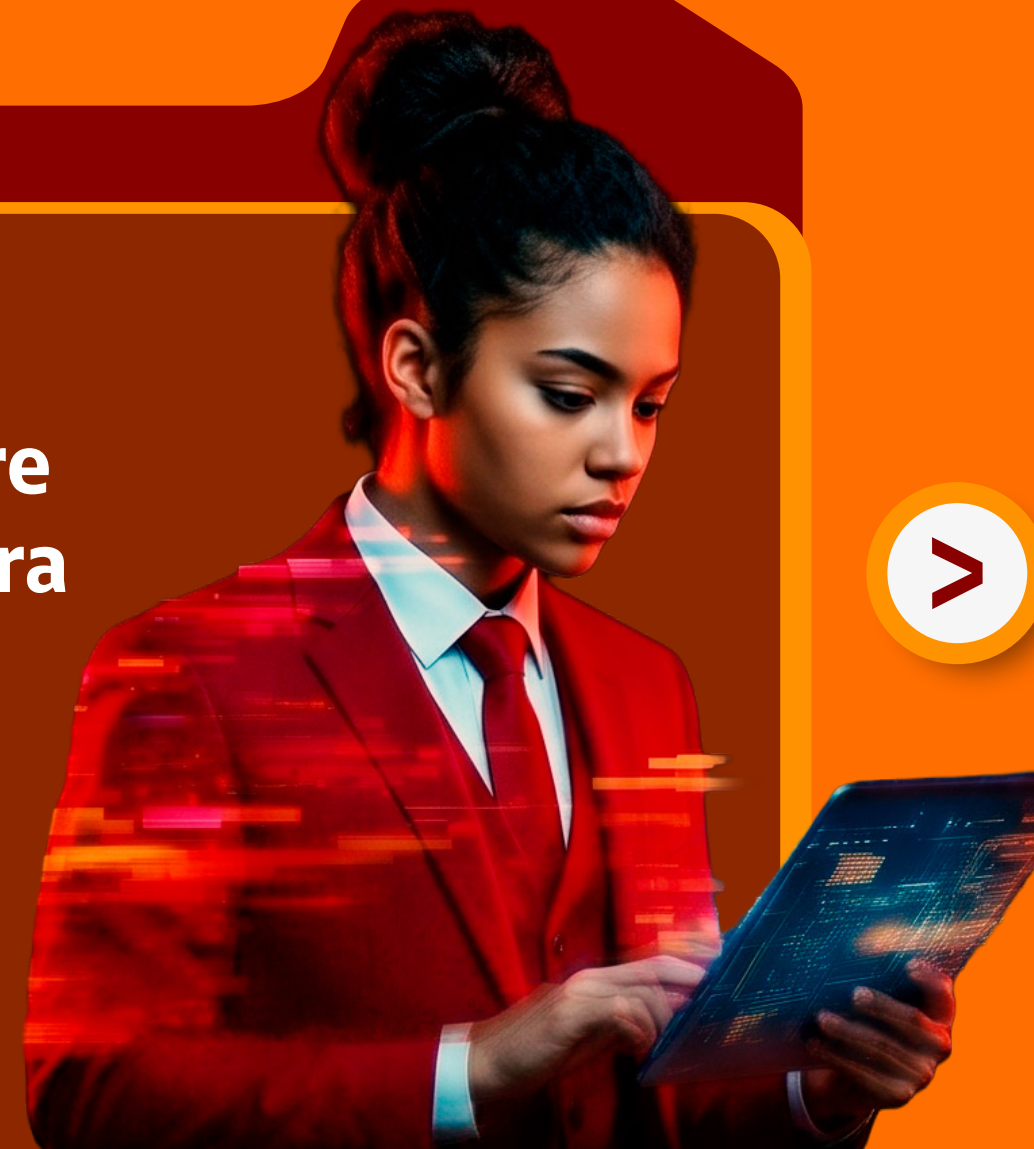
Segurança 24x7 >

Atualizações automáticas >

Redução de custos >

Produtividade >

Proteção sempre  
atualizada contra  
novas ameaças.



20%





# BENEFÍCIOS DO FIREWALL TP-LINK

Clique nos benefícios para saber mais.

Segurança 24x7 >

Atualizações automáticas >

Redução de custos >

Produtividade >

Reduz a necessidade de  
manter uma equipe  
interna especializada  
em segurança.



20%



# BENEFÍCIOS DO FIREWALL TP-LINK

Clique nos benefícios para saber mais.

Segurança 24x7 >

Atualizações automáticas >

Redução de custos >

**Produtividade >**

Filtra o acesso a sites  
não produtivos.



20%





## PARA CONCLUIR SUA PRIMEIRA MISSÃO, ASSINALE A ALTERNATIVA CORRETA:

Uma empresa que deseja reduzir custos operacionais e garantir que seus colaboradores mantenham o foco nas atividades principais pode se beneficiar do Firewall TP-Link através de qual conjunto de vantagens?

- ☐ a) A instalação física do hardware sem custos adicionais de configuração.
- ☐ b) Redução da necessidade de equipe interna especializada e filtro de acesso a sites não produtivos.
- ☐ c) Acesso ilimitado a qualquer tipo de site para garantir a liberdade total de conexão da equipe.

20%



## PARA CONCLUIR SUA PRIMEIRA MISSÃO, ASSINALE A ALTERNATIVA CORRETA:

Uma empresa que deseja reduzir custos operacionais e garantir que seus colaboradores mantenham o foco nas atividades principais pode se beneficiar do Firewall TP-Link através de qual conjunto de vantagens?

- ☐ a) A instalação física do hardware sem custos adicionais de configuração.
- ☒ b) Redução da necessidade de equipe interna especializada e filtro de acesso a sites não produtivos.
- ☐ c) Acesso ilimitado a qualquer tipo de site para garantir a liberdade total de conexão da equipe.

20%





X

# Mandou bem!

O Firewall TP-Link ajuda a reduzir a necessidade de equipe interna especializada e permite controlar o acesso a sites não produtivos, aumentando a produtividade da equipe e otimizando custos operacionais.



20%



## TOPOLOGIA FIREWALL TP-LINK

**Ops! Essa não é  
a resposta correta.**

O Firewall TP-Link ajuda a reduzir a necessidade de equipe interna especializada e permite controlar o acesso a sites não produtivos, aumentando a produtividade da equipe e otimizando custos operacionais.

20%







# Primeira missão concluída!

Agora que você conhece o aliado na defesa da rede, está pronto para avançar.  
Siga para a próxima missão.



- ☐ a
- ☐ b)
- ☐ c) Acesso de cone



20%



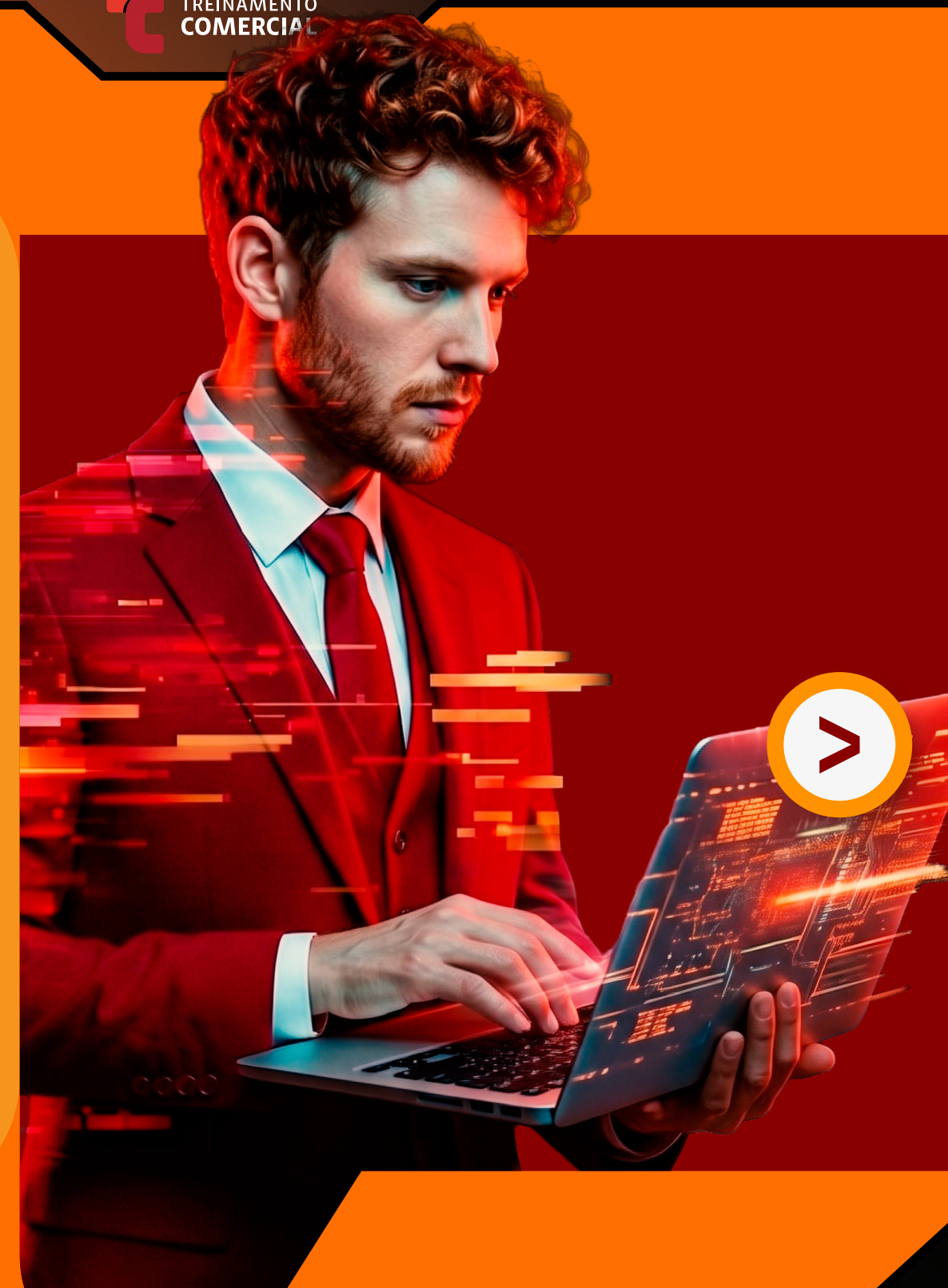
# O QUE VAMOS VER

O QUE É >

COMO FUNCIONA >

COMO VENDER >

30%





## MISSÃO 2: DESCOBRIR OS PODERES DE PROTEÇÃO

A jornada para se tornar um Defensor da Rede continua.

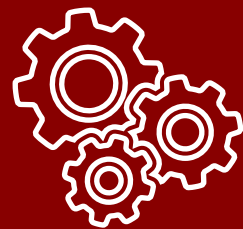
Nesta missão, você vai descobrir as forças de proteção do Firewall TP-Link e como elas ajudam a manter a rede dos clientes mais segura.

30%



# COMO FUNCIONA O FIREWALL TP-LINK

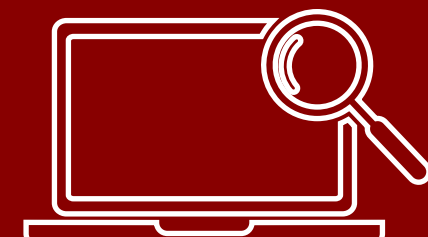
Clique nos cards para saber mais.



1



2



3

30%





# COMO FUNCIONA O FIREWALL TP-LINK

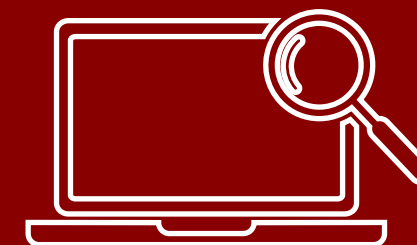
Clique nos cards para saber mais.

## **Instalação dos equipamentos**

*Instalação física dos Firewalls e ativação na rede corporativa, diretamente pelo profissional técnico da Claro.*



2



3

30%



# COMO FUNCIONA O FIREWALL TP-LINK

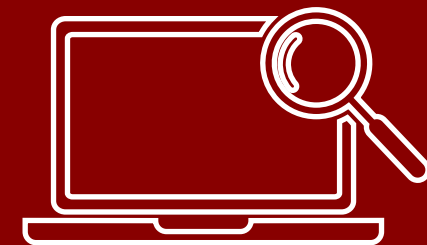
Clique nos cards para saber mais.

## **Instalação dos equipamentos**

*Instalação física dos Firewalls e ativação na rede corporativa, diretamente pelo profissional técnico da Claro.*

## **Regras de segurança**

*O SNOC configura o portal e aplica as regras de segurança conforme as necessidades do cliente.*



3

30%





# COMO FUNCIONA O FIREWALL TP-LINK

Clique nos cards para saber mais.

## **Instalação dos equipamentos**

*Instalação física dos Firewalls e ativação na rede corporativa, diretamente pelo profissional técnico da Claro.*

## **Regras de segurança**

*O SNOC configura o portal e aplica as regras de segurança conforme as necessidades do cliente.*

## **Gerenciamento especializado**

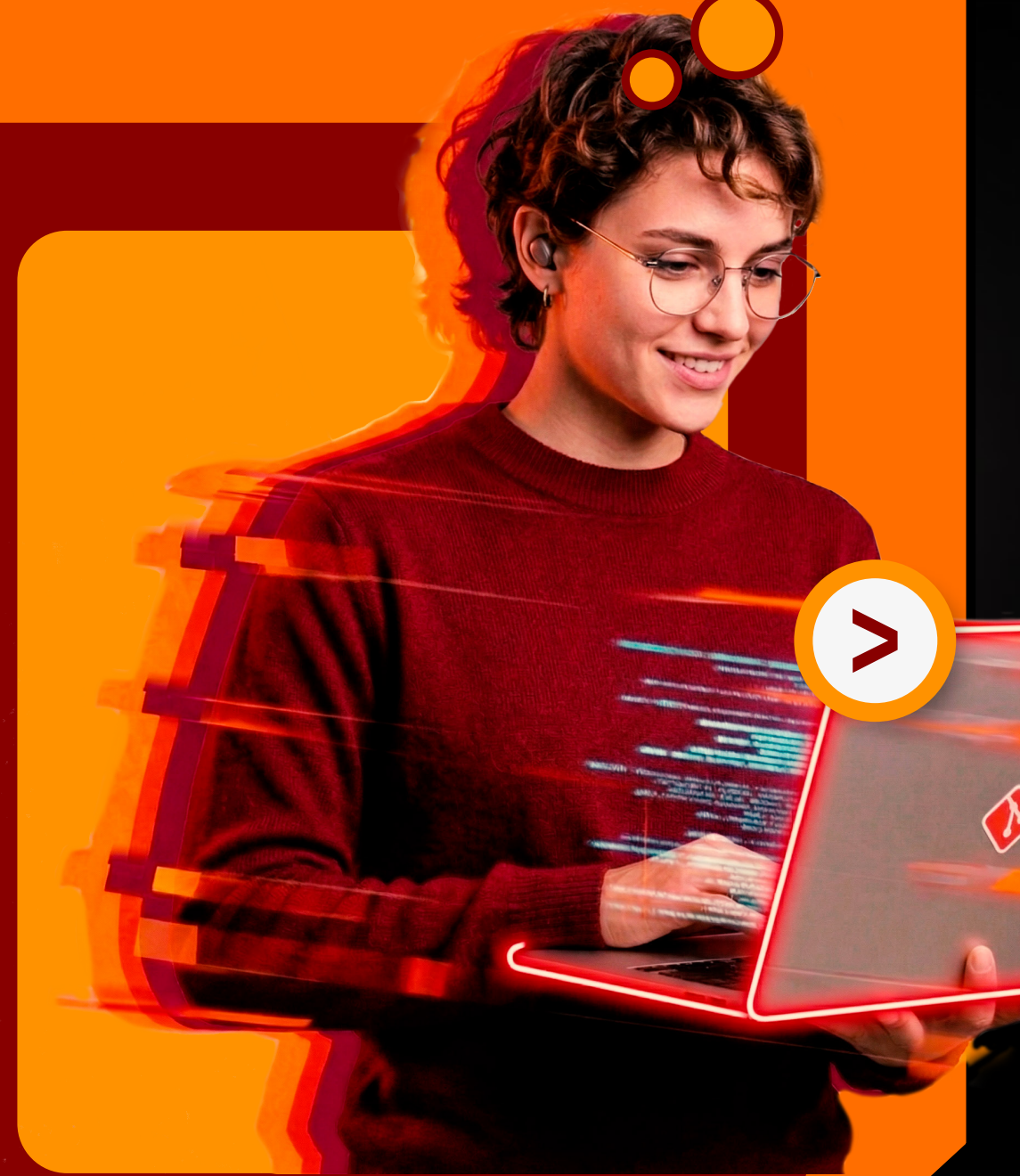
*O SNOC realiza a gestão contínua da solução, garantindo monitoramento e operação especializada.*

30%



# Você sabia?

40%





O SNOC Claro empresas conta com mais de 250 especialistas, atuando 24 horas por dia, com estrutura redundante em São Paulo e Rio de Janeiro para manter a proteção sempre ativa.

Esse time já gerencia mais de 5 milhões de dispositivos, atende 4.000+ clientes e opera a partir de um centro de comando dedicado para responder rapidamente a incidentes.

Graças a essa operação, mais de 300 milhões de ataques já foram bloqueados, seguindo padrões internacionais de segurança como a ISO 27001.

40%



# TOPOLOGIA FIREWALL TP-LINK

A proteção da rede começa na nuvem.

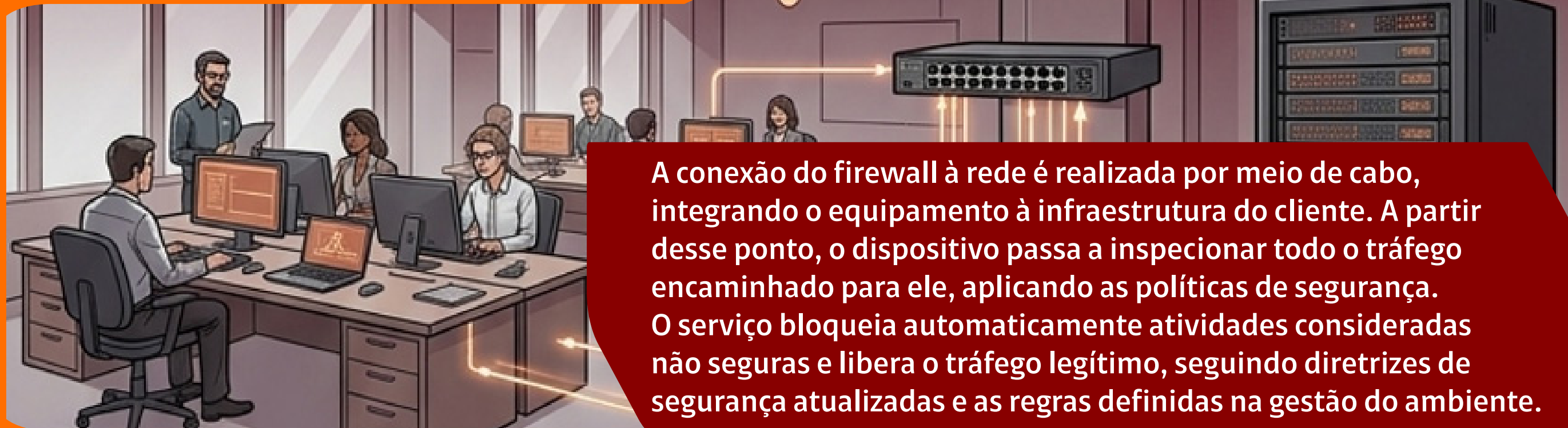


Com TP-Link Cloud e gerenciamento do SNOC Claro, é possível alterar remotamente as políticas de segurança, monitorar os equipamentos e enviar atualizações.



# TOPOLOGIA FIREWALL TP-LINK

Na rede da matriz, computadores e dispositivos se conectam.



A conexão do firewall à rede é realizada por meio de cabo, integrando o equipamento à infraestrutura do cliente. A partir desse ponto, o dispositivo passa a inspecionar todo o tráfego encaminhado para ele, aplicando as políticas de segurança. O serviço bloqueia automaticamente atividades consideradas não seguras e libera o tráfego legítimo, seguindo diretrizes de segurança atualizadas e as regras definidas na gestão do ambiente.

40%



# TOPOLOGIA FIREWALL TP-LINK

Ao acessar sites ou serviços em nuvem, o tráfego passa pelo firewall.



40%



Onde o filtro de **URL** bloqueia sites maliciosos ou não permitidos, o **controle de aplicações** evita o uso de apps indevidos, o **IPS/IDS** detecta e bloqueia tentativas de ataque e o **balanceamento de links** distribui o tráfego entre conexões para melhorar o desempenho e garantir continuidade.

# TOPOLOGIA FIREWALL TP-LINK

A proteção da rede também chega à filial.



Se a empresa possui filiais, os firewalls podem criar um túnel VPN entre si pela internet, permitindo que as unidades compartilhem dados de forma criptografada e segura.

40%





# TOPOLOGIA FIREWALL TP-LINK

Resumindo



Gerenciados remotamente, os firewalls analisam cada acesso e direcionam o tráfego com segurança para a internet ou entre as unidades da empresa.

40%



# 4

## Diferenciais do TP-LINK



- **Gestão 100% Claro:** suporte, regras e atualizações gerenciados pela Claro.
- **Modelo as a Service:** assinatura mensal, sem alto investimento inicial.
- **Equipamento incluso:** hardware já incluído no serviço.
- **Suporte nacional:** atendimento em português pela Claro.

40%



# TP-LINK EM NÚMEROS

**+1 bilhão**

de usuários ativos.

**27%**

de crescimento anual  
nas vendas.

**+170**

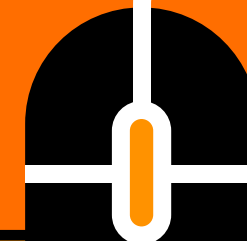
países com presença global



**40%**



*E milhões de clientes  
em sua base, com  
foco no mercado de  
PMEs e presença  
local, com suporte  
no Brasil.*





# PLANOS DISPONÍVEIS

Cada modelo atende a diferentes necessidades de rede, variando conforme o volume de tráfego e a quantidade de usuários da empresa. Clique para mais detalhes.



**Firewall TP-Link ER7206**



**Firewall TP-Link ER8411**

50%



# PLANOS DISPONÍVEIS

Cada modelo atende a diferentes necessidades de rede, variando conforme o volume de tráfego e a quantidade de usuários da empresa. Clique para mais detalhes.



**Firewall TP-Link ER7206**



**Firewall TP-Link ER8411**

**50%**



**Modelo**  
Firewall TP-Link  
ER7206

**Throughput  
(Up + Down)\***  
Até 600 Mbps

**Usuários Concorrentes**  
Até 50 usuários

\*Capacidade total de tráfego de dados que o firewall consegue processar, considerando envio e recebimento de dados ao mesmo tempo.

# PLANOS DISPONÍVEIS

Cada modelo atende a diferentes necessidades de rede, variando conforme o volume de tráfego e a quantidade de usuários da empresa. Clique para mais detalhes.



**Firewall TP-Link ER7206**



**Firewall TP-Link ER8411**

50%



**Modelo**  
Firewall TP-Link  
ER7206

**Throughput  
(Up + Down)\***  
Até 2.000 Mbps

**Usuários Concorrentes**  
Até 500 usuários

\*Capacidade total de tráfego de dados que o firewall consegue processar, considerando envio e recebimento de dados ao mesmo tempo.



# **SOBRE A OFERTA**

**Utilize as informações a seguir para registrar a venda.**

**PRODUTO:** Firewall Gerenciado

**CATEGORIA:** TP-LINK

**SIGLA:** FWG

**PLANOS:**

1- TP-LINK ER7206

2-TP-LINK ER8411

**PERMANÊNCIA:** 36 meses

**PROPOSTAS:** <https://corpclarobr.sharepoint.com/sites/PreVendasVirtual/>

**50%**



# POLÍTICA COMERCIAL FIREWALL TP-LINK

Conhecer a política comercial permite realizar vendas de forma segura, transparente e eficiente.

- **Cancelamento:** Total ou parcial durante o contrato por motivos do cliente.
- **Multa:** 30% sobre o valor dos serviços restantes.
- **Prazo de pagamento:** Integral em até 30 dias após o pedido de cancelamento.

50%



## PARA CONCLUIR SUA SEGUNDA MISSÃO, ASSINALE A ALTERNATIVA CORRETA:

A função de **Balanceamento de Links** é responsável por distribuir o tráfego de dados entre diferentes links de internet, o que melhora o desempenho da rede e evita a queda total da conexão caso um dos links falhe.

CERTO >

ERRADO >

50%





## PARA CONCLUIR SUA SEGUNDA MISSÃO, ASSINALE A ALTERNATIVA CORRETA:



A função de **Balanceamento de Links** é responsável por distribuir o tráfego de dados entre diferentes links de internet, o que melhora o desempenho da rede e evita a queda total da conexão caso um dos links falhe.

 CERTO >ERRADO > 

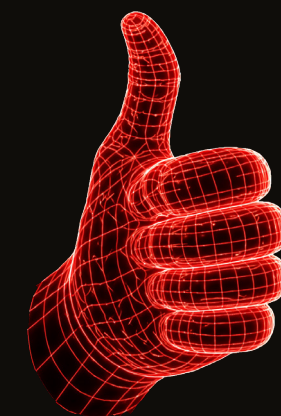
50%





## Mandou bem!

O Balanceamento de Links garante que, se um link cair, o outro assume automaticamente, mantendo a rede sempre ativa e eficiente.



X



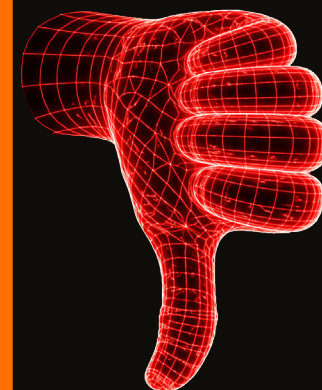
50%





## Ops, não é bem assim!

Na verdade, a afirmação está correta.  
O Balanceamento de Links garante  
que, se um link cair, o outro assume  
automaticamente, mantendo  
a rede sempre ativa e eficiente.



X



50%





X



## Segunda missão concluída!

Você avançou mais um passo  
na proteção da rede.  
Siga para a próxima missão.



50%



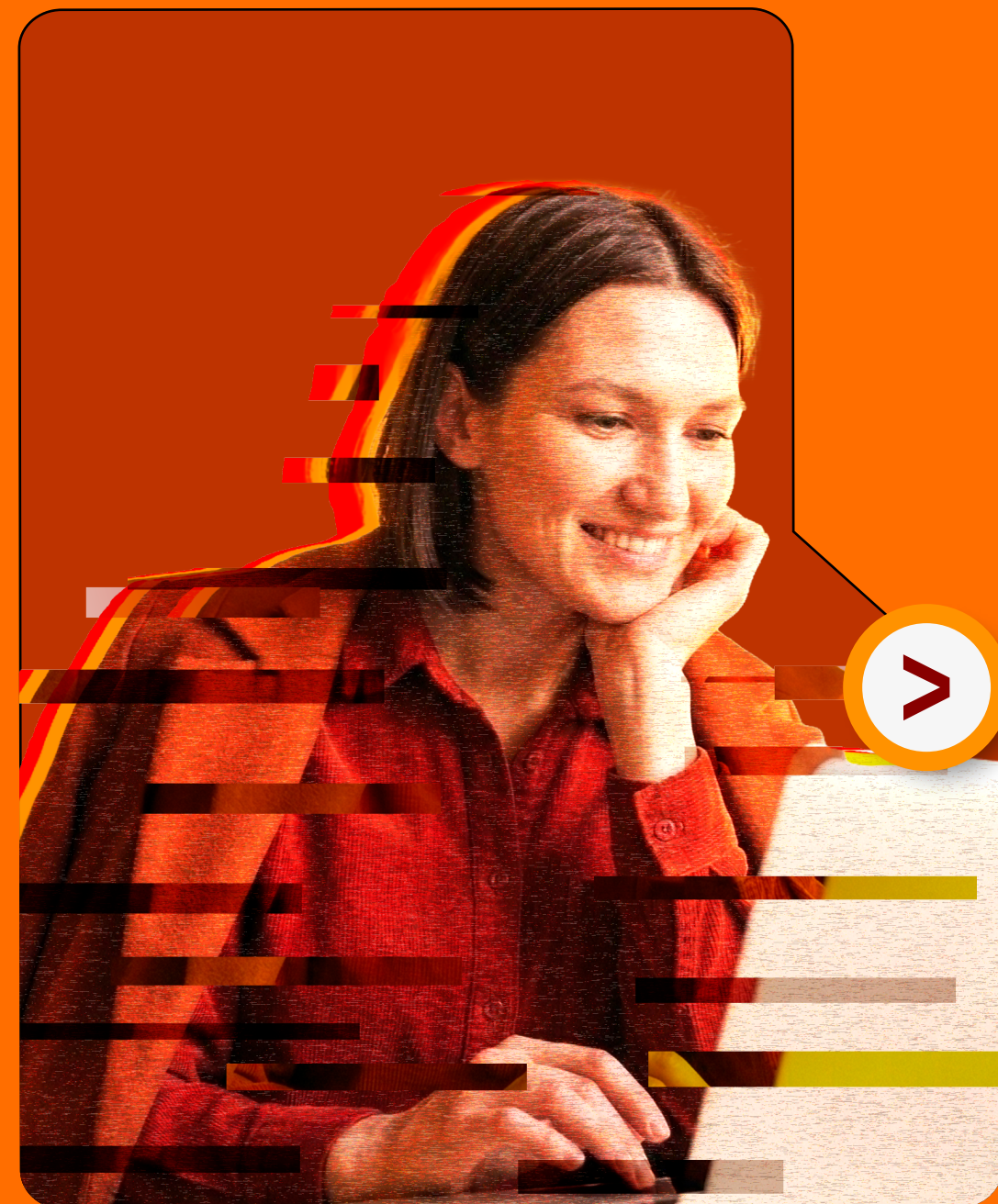
# O QUE VAMOS VER

O QUE É >

COMO FUNCIONA >

COMO VENDER >

60%





## MISSÃO 3: COMO VENDER A SOLUÇÃO

Você chegou à última missão da sua jornada para se tornar um Defensor da Rede.

Aqui, você aprenderá a apresentar o Firewall TP-Link ao cliente, identificando para quem a solução é indicada e utilizando argumentos que conectam seus benefícios às necessidades reais do negócio.

60%





## PÚBLICO-ALVO

Clique nas imagens e confira para qual tipo de empresa o Firewall TP-Link é a solução ideal.



60%





## PÚBLICO-ALVO

Clique nas imagens e confira para qual tipo de empresa o Firewall TP-Link é a solução ideal.

60%



Negócios que buscam rede segura e estável com custo reduzido.

Exemplo: escritório de contabilidade que utiliza sistemas fiscais e documentos na nuvem.



## PÚBLICO-ALVO

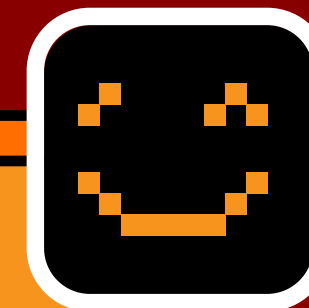
Clique nas imagens e confira para qual tipo de empresa o Firewall TP-Link é a solução ideal.

60%



**Empresas que dependem da internet para operar continuamente.**

Exemplo: e-commerce que precisa manter o site disponível o tempo todo.







## PÚBLICO-ALVO

Clique nas imagens e confira para qual tipo de empresa o Firewall TP-Link é a solução ideal.

60%



Empresas que precisam interligar unidades com segurança via VPN.

Exemplo: rede de lojas de varejo com matriz conectada às filiais.



## PÚBLICO-ALVO

Clique nas imagens e confira para qual tipo de empresa o Firewall TP-Link é a solução ideal.

**Ambientes com muitos usuários conectados simultaneamente.**

Exemplo: espaço de coworking.



60%





Dê o play e confira como transformar as características do Firewall TP-Link em argumentos de venda eficazes.



70%





# QUEBRE A OBJEÇÃO DO CLIENTE

*Arraste o argumento de venda até a objeção do cliente correspondente.*

## Quando o cliente diz:

*“Está caro”*

*“Já tenho um firewall interno”*

*“A empresa é pequena e não precisa disso”*

*“Nunca tive problemas de segurança”*

## Argumente:

*PMEs estão entre os alvos mais vulneráveis, pois geralmente não possuem estrutura técnica dedicada à segurança.*

*Ataques podem acontecer a qualquer momento, por isso a prevenção é essencial.*

*Um ataque cibernético pode custar muito mais do que a assinatura.*

*A solução vai além do equipamento e inclui gerenciamento 24h, atualizações automáticas e suporte especializado.*

80%

CONFIRMAR



# QUEBRE A OBJEÇÃO DO CLIENTE

*Arraste o argumento de venda até a objeção do cliente correspondente.*



## Mandou bem!

Lembre-se: quebrar objeções não é repetir respostas prontas. O importante é entender o contexto da conversa e a real preocupação do cliente.

Venda é relacionamento. Escutar e adaptar o argumento faz toda a diferença.



X

80%



A solução vai além do equipamento e inclui monitoramento 24h, atualizações automáticas e suporte especializado.

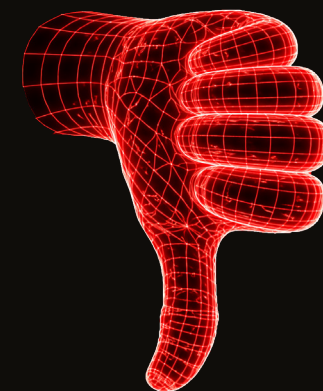
## QUEBRE A OBJEÇÃO DO CLIENTE

*Arraste o argumento de venda até a objeção do cliente correspondente.*



**Hum... essa não é a  
combinação correta.**

Lembre-se: quebrar objeções não é repetir respostas prontas. O importante é entender o contexto da conversa e a real preocupação do cliente. Venda é relacionamento. Escutar e adaptar o argumento faz toda a diferença. Confira o gabarito a seguir.



X



80%



...vai além do equipamento e inclui  
...amento 24h, atualizações automáticas e  
...suporte especializado.



## QUEBRE A OBJEÇÃO DO CLIENTE

Quando o cliente diz:

Argumente:

*“Está caro”*

*Um ataque cibernético pode custar muito mais do que a assinatura.*

*“Já tenho um firewall interno”*

*A solução vai além do equipamento e inclui monitoramento 24h, atualizações automáticas e suporte especializado.*

*“A empresa é pequena e não precisa disso”*

*PMEs estão entre os alvos mais vulneráveis, pois geralmente não possuem estrutura técnica dedicada à segurança.*

*“Nunca tive problemas de segurança”*

*Ataques podem acontecer a qualquer momento, por isso a prevenção é essencial.*

80%



## RECAPITULANDO

Ao longo deste treinamento, vimos:

***Parceria Estratégica:*** O Firewall Gerenciado da Claro agora conta com a tecnologia global da TP-Link, oferecendo uma solução robusta e com suporte especializado do SNOC 24x7.

***Segurança e Produtividade:*** Além de bloquear ameaças digitais (IPS/IDS), a solução garante a continuidade do negócio com o balanceamento de links e aumenta a produtividade através do controle de aplicações.

90%



## RECAPITULANDO

***Perfil de Cliente:*** O foco ideal são PMEs (escritórios, lojas e coworkings) que buscam proteção profissional, baixo investimento inicial (modelo as a Service) e facilidade de gestão.

***Argumentação:*** Vender o Firewall TP-Link é vender tranquilidade; lembre-se de que o custo de uma assinatura é sempre inferior ao prejuízo causado por um ataque cibernético.

90%





***Parabéns!***

***Você finalizou a sua última missão e  
completou sua jornada neste treinamento,  
tornando-se um Defensor da Rede, pronto  
para levar valor às empresas de seus clientes  
com o Firewall TP-Link!***

***Aplique agora o que aprendeu e  
boas vendas!***

**100%**





# //// FIREWALL TP-LINK

**FINALIZAR** >